



REVIVE

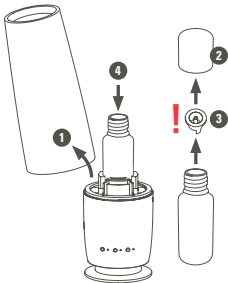
PURE ESSENTIAL OIL

S

Stadler Form[®]

OF SWITZERLAND

LEA AROMA DIFFUSER

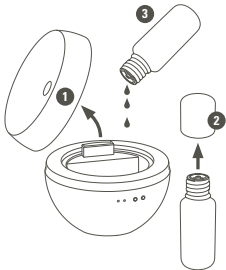


FUNCTIONS:

On/Off – Interval Mode (10 min. On / 20 min. Off)

– Daylight Mode (Light = On / No light = Off)

**AROMA DIFFUSERS,
HUMIDIFIERS WITH
FRAGRANCE OPTION, ETC.**



GEFAHR – DANGER – DANGER
PERICOLO – PELIGRO – GEVAAR
FARE – VAARA – FARE – FARE



Stadler Form®

6300 Zug, Switzerland, Phone +41 41 720 48 48
www.stadlerform.com



Made in Switzerland

10 ml
0.33 fl.oz

DEUTSCH



100% naturreine ätherische Ölmischung für die Raumbeduftung. Revive bringt Frische und hat eine wärmende Wirkung. Riecht angenehm nach Tanne und leicht herb. Handabgefüllt in der Schweiz.

INHALTSSTOFFE: Kiefernadel, (R)-(+)-Limonen, Latschenkiefer, D,L-alpha-Pinen

GEFAHR: Flüssigkeit und Dampf entzündbar. Verursacht Hautreizungen. Verursacht schwere Augenreizung. Kann allergische Hautreaktionen verursachen. Kann bei Verschlucken und Eindringen in die Atemwege tödlich sein. Sehr giftig für Wasserorganismen mit langfristiger Wirkung. Darf nicht in die Hände von Kindern gelangen. Von Hitze, heißen Oberflächen, Funken, offenen Flammen und anderen Zündquellen fernhalten. Nicht rauchen. **BEI VERSCHLUCKEN:** Sofort GIFT-INFORMATIONSZENTRUM oder Arzt anrufen. **BEI BERÜHRUNG MIT DER HAUT (oder dem Haar):** Alle kontaminierten Kleidungsstücke sofort ausziehen. Haut mit Wasser abwaschen/duschen. **BEI KON-TAKT MIT DEN AUGEN:** Einige Minuten lang behut-sam mit Wasser spülen. Vorhandene Kontaktlinsen nach Möglichkeit entfernen. Weiter spülen. Unter Verschluss aufbewahren. Entsorgung des Inhalts / des Behälters gemäß den örtlichen Vorschriften.



ENGLISH

100% pure essential oil blend for ambient fragrancing. Revive brings freshness and has a warming effect. Smells pleasantly of pine and light-tartly. Hand-bottled in Switzerland.

INGREDIENTS: Pine oil, (R)-(+)-Limonene, Pine needles oil dwarf, D,L-alpha-Pinene

DANGER: Flammable liquid and vapour. Causes skin irritation. Causes serious eye irritation. May cause an allergic skin reaction. May be fatal if swallowed and enters airways. Very toxic to aquatic life with long lasting effects. Keep out of reach of children. Keep away from heat, hot surfaces, sparks, open flames and other ignition sources. No smoking. **IF SWALLOWED:** Immediately call a POISON CENTER or a doctor. **IF ON SKIN (or hair):** Take off immediately all contaminated clothing. Rinse skin with water/shower. **IF IN EYES:** Rinse cautiously with water for several minutes. Remove contact lenses, if present and easy to do. Continue rinsing. Store locked up. Dispose of contents/container in accordance with local regulations.

FRANÇAIS



Mélange d'huiles essentielles 100% naturelles pour parfumer l'espace. Revive amène de la fraîcheur et a un effet réchauffant. Sent agréablement le sapin et légèrement les herbes aromatiques. Mis en flacons à la main, en Suisse. **COMPOSANTS:** Aiguille de pin, Limonene(R)-(+), Dendroctone du pin, Pins alpha D,L **DANGER:** Liquide et vapeurs inflammables. Provoque une irritation cutanée. Provoque une sévère irritation des yeux. Peut provoquer une allergie cutanée. Peut être mortel en cas d'ingestion et de pénétration dans les voies respiratoires. Très toxique pour les organismes aquatiques, entraîne des effets néfastes à long terme. Tenir hors de portée des enfants. Tenir à l'écart de la chaleur, des surfaces chaudes, des étincelles, des flammes nues et de toute autre source d'inflammation. Ne pas fumer. EN CAS D'INGESTION: Appeler immédiatement un CENTRE ANTIPOISON ou un médecin. EN CAS DE CONTACT AVEC LA PEAU (ou les cheveux): Enlever immédiatement tous les vêtements contaminés. Rincer la peau à l'eau/Se doucher. EN CAS DE CONTACT AVEC LES YEUX: rincer avec précaution à l'eau pendant plusieurs minutes. Enlever les lentilles de contact si la victime en porte et si elles peuvent être facilement enlevées. Continuer à rincer. Garder sous clef. Éliminer le contenu/récipient conformément à la réglementation locale.



ITALIANO

Miscela di oli essenziali naturali al 100% per la profumazione dell'ambiente. Revive sprigiona freschezza con un'azione riscaldante. Gradevole fragranza di abete, leggermente aspra. Imbottigliato a mano in Svizzera.

COMPONENTI: Aghi di pino, (R)-(+)-Limonene, Pino mugo, D,L-alfa-Pinene

PERICOLO: Liquido e vapori infiammabili. Provoca irritazione cutanea. Provoca grave irritazione oculare. Può provocare una reazione allergica cutanea. Può essere mortale in caso di ingestione e di penetrazione nelle vie respiratorie. Molto tossico per gli organismi acquatici con effetti di lunga durata. Tenere fuori dalla portata dei bambini. Tenere lontano da fonti di calore/scintille/fiamme /superfici riscaldate – Non fumare. **IN CASO DI INGESTIONE:** Contattare immediatamente un CENTRO ANTIVELENI o un medico. **IN CASO DI CONTATTO CON LA PELLE (o con i capelli):** Togliersi di dosso immediatamente tutti gli indumenti contaminati. Sciacquare la pelle/fare una doccia. **IN CASO DI CONTATTO CON GLI OCCHI:** Sciacquare accuratamente per parecchi minuti. Togliere le eventuali lenti a contatto se è agevole farlo. Continuare a sciacquare. Conservare sotto chiave. Smaltire il prodotto/recipiente in base alle disposizioni locali.



Mezcla de aceites esenciales 100% naturales para la aromatización de estancias. Revive le proporciona frescor a su habitación a la vez que le aporta un toque cálido. Una fragancia agradable de abeto con un toque acre. Embotellado a mano en Suiza. **INGREDIENTES:** Pinocha, (R)-(+)-Limoneno, Pino negro, D,L-alfa Pineno

PELIGRO: El líquido y sus vapores son inflamables. Puede causar irritaciones en la piel. Puede causar irritación grave de los ojos. Puede causar reacciones cutáneas alérgicas. En caso de ingestión y llegada a las vías respiratorias puede causar la muerte. Muy tóxico para organismos acuáticos. Efectos nocivos duraderos. Mantener fuera del alcance de los niños. Mantener alejado de fuentes de calor, superficies calientes, chispas, llamas abiertas y otras fuentes inflamables. No fumar.

EN CASO DE INGESTIÓN: Llamar inmediatamente al **SERVICIO DE INFORMACIÓN TOXICOLÓGICA** o a un médico. **EN CASO DE CONTACTO CON LA PIEL** (o el pelo): Quitar inmediatamente todas las prendas de ropa contaminadas. Lavar la piel con agua/ducharse. **EN CASO DE CONTACTO CON LOS OJOS:** Enjuagar durante unos minutos con agua abundante. En caso de llevar lentillas, intentar quitarlas. Continuar enjuagando. Conservar con el envase cerrado. Eliminar el contenido/el recipiente según las disposiciones locales al respecto.



NEDERLANDS

100% natuurzuiver etherisch oliemengsel voor het parfumeren van ruimtes. Revive zorgt voor een frisse geur en heeft een warm effect. Ruikt aangenaam naar dennen, licht kruidig. Handmatig afgevuld in Zwitserland.

Inhoudsstoffen: Dennennaalden, (R)-(+)-Limonene, Pinus mugo, D,L-alfa-Pinene

GEVAAR: Vloeistof en damp ontvlambaar. Veroorzaakt huidirritaties. Veroorzaakt ernstige oogirritaties. Kan allergische huidreacties veroorzaken. Kan bij inslikken en binnendringen in de ademwegen dodelijk zijn. Zeer giftig voor waterorganismen met langetermijneffect. Buiten bereik van kinderen houden. Verwijderd houden van hitte, hete oppervlakken, vonken, open vuur en andere ontstekingsbronnen. Niet roken. **BIJ INSLIKKEN:** onmiddellijk GIFINFORMATIECENTRUM of arts raadplegen. **BIJ AANRAKING MET DE HUID (of het haar):** alle gecontamineerde kledingstukken onmiddellijk uittrekken. Huid met water afwassen/douchen. **BIJ CONTACT MET DE OGEN:** enkele minuten lang behoedzaam met water spoelen. Eventuele contactlenzen indien mogelijk verwijderen. Verder spoelen. Afgesloten bewaren. Verwijdering van de inhoud/flacon volgens plaatselijke milieuvoorschriften.



100% naturen æterisk olieblanding til at give duft i rummet. Revive bringer friskhed og har en varmen-de virkning. Dufter behageligt af gran og let bittert. Håndaftappet i Schweiz.

INGREDIENSER: Fyrrenåle, (R)-(+)-Limonen, Bjergfyr, D,L-alpha-Pinen

FARE: Væsken og dampen kan antændes. Forårsager hudirritationer. Forårsager alvorlig øjenirritation. Kan forårsage allergiske hudreaktioner. Kan være dødelig ved indtag eller ved indtrængning i luftvejene. Meget giftig for vandorganismer med virkning på lang sigt. Må ikke komme i hænderne på børn. Skal holdes på afstand af kraftig varme, varme overflader, gnister, åben ild og andre antændingskilder. Der må ikke ryges. I TILFÆLDE AF INDTAG: Ring omgående til et GIFTINFORMATIONSCENTER eller en læge. I TILFÆLDE AF BERØRING MED HUDEN (eller med håret): Tag straks alle kontaminerede klædningsstykker af. Vask/brus huden med vand. I TILFÆLDE AF KONTAKT MED ØJNENE: Skyl forsigtigt med vand i nogle minutter. Fjern eventuelle kontaktlinser, hvis det er muligt. Fortsæt med at skylle. Skal opbevares lukket. Bortskaffelse af indholdet/holderen i henhold til de lokale forskrifter.



SUOMALAINEN

100% luonnollisen puhdas öljyseos huoneilman tuoksutukseen. Revive tuottaa raikkautta ja vaikuttaa lämmittävästi. Miellyttävän karvaan kuusen tuoksu. Käsien pakattu Sveitsissä.

AINESOSAT: Mäntyneulanan, (R)-(+)-Limoneeni, Vuorimänty, D, L-alfa-Pineeni

VAARA: Syttyvä neste ja höyry. Aiheuttaa ihoärsytystä. Ärsyttää voimakkaasti silmiä. Voi aiheuttaa allergisia reaktioita ihosta. Tuote voi olla hengenvaarallinen nieltynä ja hengitettynä. Erittäin myrkyllinen vesieliöille, pitkäaikainen teho. Pidä tuote poissa lasten ulottuvilta. Pidä poissa kuumuudelta, kuumilta pinnoilta, kipinöiltä, avotulelta ja muilta syttymislähteiltä. Tupakointi kielletty. JOS TUOTE ON NIELTY: ota välittömästi yhteys MYRKYTYSTIETOKESKUKSEEN tai lääkäriin. JOS TUOTETTA JOUTUU IHOLLE (tai hiuksiin): riisu välittömästi kaikki saastuneet vaatteet. Huuhto/suihkuta iho vedellä. JOS TUOTETTA JOUTUU SILMIIN: huuhtele niitä varovasti vedellä muutaman minuutin ajan. Poista piilolinssit jos mahdollista. Jatka huuhtelua. Säilytettävä lukitussa tilassa. Sisällön/säiliön hävittäminen paikallisten ohjeiden mukaan.

NORSK



100% naturen eterisk oljeblanding for romduft. Revive er forfriskende og har en varmende virkning. Dufter behagelig av gran og litt krydret. Påfylt for hånd i Sveits.

INNHALDSSTOFF: Furunål, (R)-(+)-Limoner, Busk-furu, D,L-alpha-Pinen

FARE: Væske og damp er påtennelig. Forårsaker hudirritasjon. Forårsaker alvorlig øyeirritasjon. Kan fremkalle allergiske hudreaksjoner. Kan være livsfarlig ved svelging og inntrenging i luftveiene. Særdeles giftig for vannorganismer med langtidsvirkning. Må oppbevares utilgjengelig for barn. Hold avstand til varme, hete overflater, gnister, åpen ild og andre påtennelige kilder. Ikke røyk. **VED SVELGING:** ring umiddelbart til GIFTINFORMASJONSSENTRALEN eller lege. **VED KONTAKT MED HUDEN** (eller med håret): fjern all forurenset bekledning umiddelbart. Dusj/vask huden med vann. **VED KONTAKT MED ØYNENE:** Skyll forsiktig med vann i noen minutter. Fjern eventuelle kontaktlinser hvis dette enkelt kan gjøres. Fortsett skyllingen. Oppbevares innelåst. Utrangering av innholdet/holderen i samsvar med lokale forskrifter.



SVENSKA

100% naturen eterisk oljeblandning för rumsdoft. Revive ger fräschör och har en värmande effekt. Har en angenäm, något kärv doft av tall. Handtapad i Schweiz.

INNEHÅLLSÄMNER: Tallbarr, (R)-(+)-Lime, Bergtall, D,L-alfa-Pinen

FARA: Vätskan och ångan är lättantändliga. Orsakar hudirritationer. Orsakar allvarlig ögonirritation. Kan orsaka allergiska hudreaktioner. Kan vara dödlig vid förtäring och om den kommer ner i luftvägarna. Mycket giftig för vattenorganismer med långfristig verkan. Får inte hamna i barns händer. Håll på avstånd från hetta, heta ytor, gnistor, öppna lågor och andra tändkällor. Får ej rökas. **VID FÖRTÄRING:** Kontakta genast GIFTINFORMATIONSCENTRAL eller läkare. **VID HUDKONTAKT** (eller kontakt med hår): Ta genast av alla kontaminerade klädesplagg. Skölj huden med vatten/duscha. **VID ÖGONKONTAKT:** Spola ögonen försiktigt i några minuter. Ta om möjligt ut eventuella kontaktlinser. Fortsätt spola. Förvaras inlåst. Avfallshantera innehållet/behållaren enligt lokala bestämmelser.

STADLER FORM PRODUCTS



Swiss designed air treatment products:
humidifiers, air purifiers, dehumidifiers, heaters,
fans, aroma diffusers and hygrometer





LOT NUMBER:
EXP. DATE: