



ID CHAIR CONCEPT

A UNIVERSE OF IDENTITIES

Developed by Vitra in Switzerland
Design: Antonio Citterio

vitra.



ID CHAIR CONCEPT ANTONIO CITTERIO

A universe of Identities

Ein in Funktion, Komfort und Ästhetik individuell auf einzelne Nutzer, Teams oder Situationen abgestimmter Bürodrehstuhl beeinflusst Produktivität, Gesundheit und Wohlbefinden am Arbeitsplatz ganz entscheidend.

Ein Bürostuhlmodell alleine reicht meist nicht aus, um die weit gespannten und manchmal auch schwer miteinander zu vereinenden Anforderungen zeitgemässer Büroumgebungen zu erfüllen. ID Chair Concept geht auf die vielfältigen Bedürfnisse ein und bleibt doch immer der gleichen Konzeption treu.



Individualität und Identität

Die Plattformstrategie des ID Chair Concept erlaubt es Unternehmen, die Bedürfnisse einzelner Nutzergruppen mit „unterschiedlichen“ ID Chairs zu berücksichtigen, gleichzeitig aber die Corporate Identity zu wahren. **Individualisierung wird machbar.** Jedes Unternehmen kann die Modelle wählen, die in Preis, Ästhetik und Ergonomie den Erwartungen und Möglichkeiten entsprechen. **Gleichzeitig und trotz der vielen Möglichkeiten individueller Ausprägung stiftet ID Chair der Büroumgebung und damit dem Unternehmen Identität.** Aus dem Baukasten lassen sich für einzelne Teams, Bereiche oder Unternehmen auch Stühle zusammenstellen, die eine einheitliche Ästhetik aufweisen und doch in ihren Funktionen den Bedürfnissen entsprechend variieren.

ID Chair Concept setzt auf zwei Farbwelten für die konstruktiven Bauteile: eine helle Version in „softgrey“ und eine klassische Version in schwarz. Bei den Bezugstoffen sind die technischen Abstandsgewirke in einer monochromen Reihe von hellen oder dunklen Farbtönen erhältlich, während die klassisch gewobenen Stoffe in einer breiten Palette teils kräftiger Farben angeboten werden.



Individualität und Funktion

Die Bürodrehstuhlfamilie besteht aus vielen Bausteinen, mit denen unterschiedlichste Anforderungen an Ästhetik, Materialien, Einsatzzweck und Preis erfüllt werden können.

Ausgangspunkte zur Definition des passenden ID Chair sind folgende Modelle:

- **ID Mesh** mit gepolstertem Netzrücken
- **ID Soft** mit klassischem Polsterücken
- **ID Trim** mit elegantem Stoffrücken
- **ID Trim L** mit hohem Stoffrücken

Ausgehend von diesen Modellen lassen sich über **8000 verschiedene ID Chairs** durch die Kombination von 4 Mechaniken, 3 Armlehnen, 3 Untergestellen und 2 Rahmenfarben konfigurieren.



ID Mesh



ID Soft



ID Trim



ID Trim L



ID Chair Concept



Individualität und Gesundheit

Dynamisches Sitzen bedeutet bequemes Sitzen und gleichzeitig gesundes Sitzen. Eine neue, patentierte Stuhlmechanik erlaubt im ID Chair Concept erstmals neben der einstellbaren Rückwärtsbewegung auch eine **synchrone Vorwärtsneigung mit Gewichtseinstellung**. Dadurch wird das dynamische Sitzen über den gesamten Bewegungsablauf unterstützt. Der Ablauf der Mechanik folgt dabei der natürlichen Bewegung des Körpers und hält ständigen Kontakt zum Rücken.

Der harmonische Bewegungsablauf der Mechanik animiert den Nutzer zum andauernden dynamischen Sitzen. Der Gegendruck der Rückenlehne und der Vorwärtsneigung kann so eingestellt werden, dass ohne Kraftanstrengung jede Sitzposition zwischen der maximal zurückgelehnten Lounge Position und der nach vorne gerichteten Sitzposition eingenommen beziehungsweise „eingependelt“ werden kann. Der Nutzer hat somit eine uneingeschränkte Bewegungsfreiheit.

Vorteile des Bewegungssitzens:

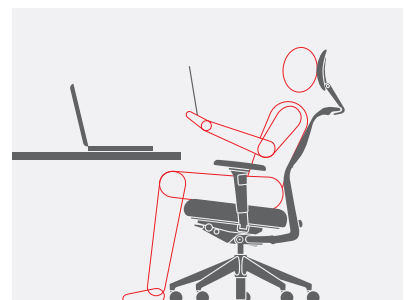
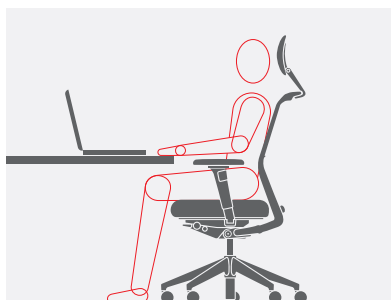
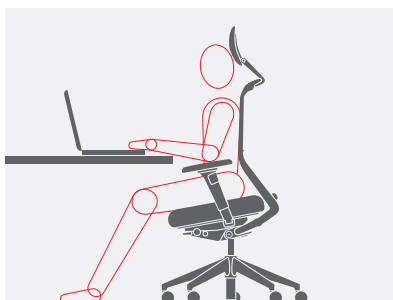
- Es versorgt die Muskeln mit Sauerstoff,
- fördert die Durchblutung und unterstützt die Funktion der inneren Organe,
- hält den Kreislauf in Schwung,
- gewährleistet eine gesunde Wirbelsäule durch die Versorgung der Bandscheiben.

Nutzen des Bewegungssitzens:

- Die Funktion der Bandscheiben bleibt erhalten.
- Die Kraft der Muskulatur bleibt erhalten.
- Es verbessert das Konzentrationsvermögen und
- verhilft zum Abbau von inneren Spannungen und Stress.

Was bedeutet Bewegungssitzen für den ID Chair?

- Dynamisches Sitzen über den gesamten Bewegungsablauf.
- Er animiert den Nutzer zum andauernden dynamischen Sitzen.
- Er lässt auch kurzzeitig Sitzen ohne Rückenkontakt zu.



Studie der ETH Zürich, 2010

Bei der Entwicklung neuer Stuhlmechaniken arbeitet Vitra mit dem Institut für **Biomechanik der ETH Zürich** zusammen, einer der weltweit führenden Hochschulen.

Das Institut für Biomechanik der ETH Zürich hat das ID Chair Concept einer Studie unterzogen.



Methoden der Studie

1. Befragung von Wohlbefinden und Sitzverhalten von 30 Probanden.
2. Untersuchung der Muskelaktivität mittels EMG (Oberflächenelektromyogramm).
3. Form der Wirbelsäule mittels MRI (Magnetic Resonance Imaging).

Resultate der Studie

1. Unter anderem wurde dabei das Wohlbefinden und Sitzverhalten von 30 Probanden **mittels Fragebogen** getestet. Diese Testserie belegt, dass der Stuhl ideal auf den einzelnen Nutzer abgestimmt werden kann und dass der **Bewegungsumfang des Stuhls vollumfänglich genutzt** wird. Dies deutet auf einen optimalen Bewegungsablauf des Stuhls hin.
2. Mit Hilfe von **EMG Messungen** (Oberflächenelektromyogramm) wurde zudem erwiesen, dass die Nutzung der Vorwärtsneigung eine **größere Aktivität der Muskulatur** im Bereich von Bauch, Hüfte und Rücken zur Folge hat. Dies führt zu einem erhöhten Stoffwechsel und einer Stabilisierung der Lendenwirbelsäule.
3. Des Weiteren wurde mit **MRI Messungen** (Magnetic Resonance Imaging) belegt, dass durch die Vorwärtsneigung **alle Segmente der Lendenwirbelsäule in Bewegung** gebracht werden. Diese Bewegung der Bandscheiben führt zu einer Druckentlastung und zu einer erhöhten Diffusion.



Messung im MRT
(Magnetic Resonance Tomography)



Beispielansicht zur Auswertung der
einzelnen Bandscheibenwinkel im MRT

Ergonomischer Mehrwert der Rückenlehnenvarianten

Der Rücken des **ID Mesh**, bestehend aus den zwei Kunststoffteilen Bügel und Lumbalstütze, stützt im Lumbalbereich und bietet im oberen Bereich der Rückenlehne Flexibilität. Der Rahmen ist über eine Kedertechnik mit dem Bezugsstoff Diamond Mesh oder Silk Mesh befestigt. Silk Mesh und Diamond Mesh sind dreidimensionale Abstandsgewirke welche durch ihre Tiefe und Struktur den Nutzer in seiner Kontur aufnehmen. Diamond Mesh mit seiner ausdrucksstarken grafischen Struktur ist leicht, transparent und luftdurchlässig und dennoch komfortabel wie ein dünnes Polster. Silk Mesh ist optisch geschlossen, aber bietet die gleichen Eigenschaften. Die integrierte Lumbalstütze kann in der Höhe an die Kontur des Rückens angepasst werden. Die optionale in Höhe und Neigung anpassbare Kopfstütze stützt den Kopf auch in zurückgelehnter Arbeitshaltung.



ID Soft mit seiner vollaufgepolsterten Rückenlehne ist angenehm weich und komfortabel. Das Rückenlehnenpolster lässt sich in der Höhe verstellen und im Lendenwirbelbereich exakt anpassen.

Die Rückenkonstruktion des **ID Trim** zeichnet sich aus durch den Komfort eines Polsters mit der optischen Leichtigkeit eines Netzes. Bei der freitragenden Rückenkonstruktion ist der Rückenbezug über den Rahmen gespannt und wird durch die Polsterkammern ergänzt, die einen Polstereffekt und damit die notwendige Stützung erzielen bei gleichzeitiger Druckentlastung. Die 3-dimensionale Verformung der Rückenlehne nimmt die Rückenkontur auf und verteilt Flexibilität und Stützung genau in die richtigen Zonen:

1. Stützung im Lumbalbereich,
2. Einsinken im Brustwirbelbereich
3. Stützung im Schulterbereich.

Dadurch ist die Wirbelsäule immer in ihrer natürlichen Haltung und das Blickfeld bleibt auch in der zurückgelehnten Arbeitshaltung erhalten. Der Hals- und Nackenbereich bleiben entspannt.



Nutzerfreundlichkeit

Die Mechanikplattform des ID Chair Concept ist nutzerfreundlich und einfach zu bedienen. Die patentierte Mechanik passt sich an das Gewicht des Nutzers an. Die Einstellung ist dann mit nur 2 Umdrehungen von minimaler zu maximaler Gegenkraft einfach und schnell über einen Teleskop-hebel vorzunehmen. Auch alle anderen Funktionen können aus sitzender Position eingestellt werden. Und auch wenn der Stuhl einmal nicht optimal eingestellt sein sollte, behält er seine ergonomischen Eigenschaften.

Drei Grundeinstellungen – intuitiv und leicht gemacht:

1. **Einstellung der Sitzhöhe**
2. **Einstellung der Armlehnenhöhe**
3. **Einstellung der Gegenkraft der Rückenlehne**

Bei Bedarf – optional:

4. **Anpassung der Sitztiefe**
5. **Anpassung der Lumbalstütze**
6. **Anpassung der Armlehnenbreite und -winkel**
7. **Anpassung der Kopfstütze**



Individualität und Nachhaltigkeit

Das ID Chair Concept **bietet aus ökonomischer und ökologischer Perspektive einen neuen Ansatz**. Unternehmen können mit ID Chair Concept den verschiedenartigen Sitzbedürfnissen ihrer Mitarbeiter gerecht werden ohne gleichzeitig zahlreiche Stuhltypen vorhalten zu müssen. Das ID Chair Concept erlaubt bereits bei der Anschaffung eine **exakt auf die Bedürfnisse ausgerichtete Konfiguration von Preis und Leistung und überzeugt über die Nutzungsdauer hinweg mit Wartungsfreundlichkeit und Nachhaltigkeit**.

Das ID Chair Concept zeichnet sich durch hohe **Servicefreundlichkeit** aus. Da alle ID Chairs die gleiche technische Plattform teilen, können Wartung und Service auf einfache Weise durchgeführt werden. Alle Verschleissteile des Stuhls lassen sich leicht austauschen, Rückenlehne und Sitz des ID Chair können ohne Spezialwerkzeug demontiert werden und die lose aufgezogenen Sitzbezüge sind einfach abnehmbar.

ID Chair mit Aluminiumfuß und Ring-Armlehnen besteht je nach Modell aus **bis zu 48% recycelten Materialien** und ist am Ende seines Produktlebenszyklusses **bis zu 97% recycelbar**.

ID Chair trägt die Umwelt-Auszeichnungen „**Blauer Engel für emissionsarme Polstermöbel**“, und **GREENGUARD Certified**.

Der Blaue Engel ist seit 1978 eines der ältesten und strengsten Umweltlabels. Die Kategorie „Blauer Engel für emissionsarme Polstermöbel“ betrifft die umweltfreundliche Herstellung von Polstermöbeln - insbesondere die Verwendung von emissionsarmen Textilien, Leder, Polstermaterialien und damit aus gesundheitlicher Sicht in der Wohn- und Arbeitsumwelt unbedenklichen Stoffen. Das GREENGUARD Indoor Air Quality Certified Label wurde 2001 auf den Markt gebracht und kennzeichnet Produkte, die zu einer guten Innenraumluftqualität beitragen und damit zur Verbesserung der Gesundheit und Lebensqualität. GREENGUARD ausgezeichnete Produkte erreichen in LEED-zertifizierten Projekten eine höhere Punktzahl und werden dadurch höher vom Staat subventioniert.

Zertifikate

BIFMA



Materialien und Ausführungen

Ausgangspunkte zur Definition des passenden ID Chair sind folgende 4 Modelle:

ID Mesh mit gepolstertem NetZRücken.

ID Soft mit klassischem Polsterrücken.

ID Trim mit elegantem Stoffrücken (optional mit oder ohne verstellbare Lumbalstütze).

ID Trim L mit hohem Stoffrücken (optional mit oder ohne verstellbare Lumbalstütze).

Bezüge

Mit Diamond Mesh und Silk Mesh werden zwei neue Bezüge aus Abstandsgewirke eingeführt.

Abstandsgewirke ist das neue Netz.

Alternativ wird mit Plano ein Stoff angeboten, der klassisch gewoben ist und etwas Handwerkliches ausdrückt. Für ID Trim und ID Trim L stehen auch Lederbezüge zur Verfügung.

ID Mesh Sitz Plano / Rücken Diamond Mesh
 Sitz Silk Mesh / Rücken Diamond Mesh
 Sitz und Rücken Silk Mesh

ID Soft Sitz und Rücken Plano
 Sitz und Rücken Silk Mesh

ID Trim Sitz und Rücken Plano
 Sitz und Rücken Leder

ID Trim L Sitz und Rücken Plano
 Sitz und Rücken Leder

Mechaniken

ohne Vorwärtsneigung / ohne Sitztiefenverstellung

mit Vorwärtsneigung / ohne Sitztiefenverstellung

ohne Vorwärtsneigung / mit Sitztiefenverstellung

mit Vorwärtsneigung / mit Sitztiefenverstellung

Armlehnen

ohne Armlehnen

mit 2D Armlehnen poliert

mit 3D Armlehnen poliert

mit höhenverstellbaren Ring-Armlehnen poliert

Untergestelle

5-Sternfuss Aluminium poliert auf Rollen oder Gleitern

5-Sternfuss Kunststoff auf Rollen oder Gleitern

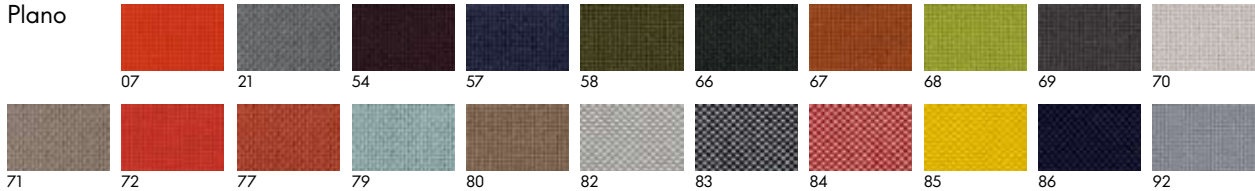
4-Sternfuss Aluminium poliert auf Gleitern

Zubehör (für ID Mesh)

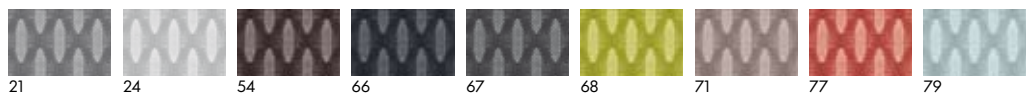
nachrüstbare Kopfstütze oder/und Kleiderbügel

Farben

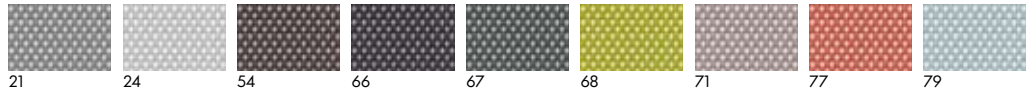
Plano



Diamond Mesh



Silk Mesh



Leder



Rahmen (Rücken, Mechanik, Armlehnen) in 2 Farben



Integralschaum für Armlehnenauflage in 2 Farben

(bei Rahmen in softgrey Auflage immer in dimgrey,
bei Rahmen in basic dark Auflage immer in basic dark)



Maße

